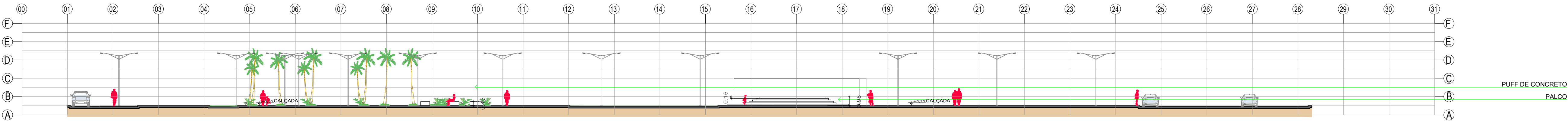


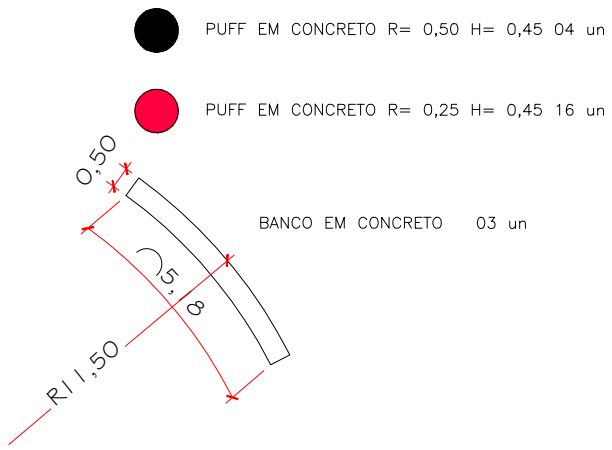
CORTE AA

ESCALA 1:350

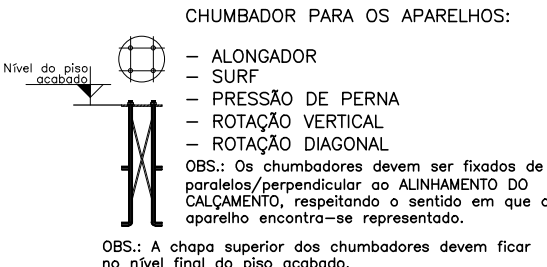


CORTE BB

ESCALA 1:250



DETALHES DOS CHUMBADORES



EQUIPAMENTOS FIXADOS COM COM PARABOLT DE 2°

- SIMULADOR DE CAVALGADA
- ESQUI
- SIMULADOR DE CAMINHADA
- REMO
- MULTI EXERCITADORA

E ACESSÓRIO:

- BANCO

DETALHES DO BLOCO DE CONCRETO

BLOCOS DE CONCRETO PARA INSTALAÇÃO DOS APARELHOS COM PARABOLT DE 2°



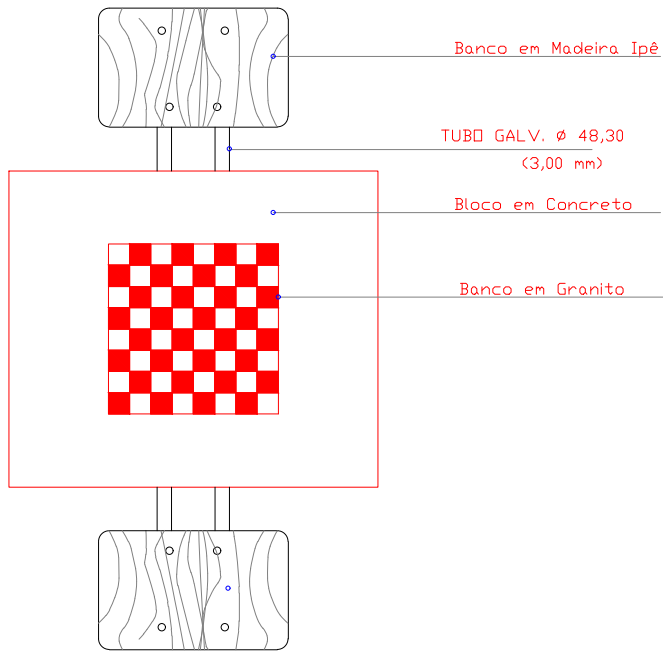
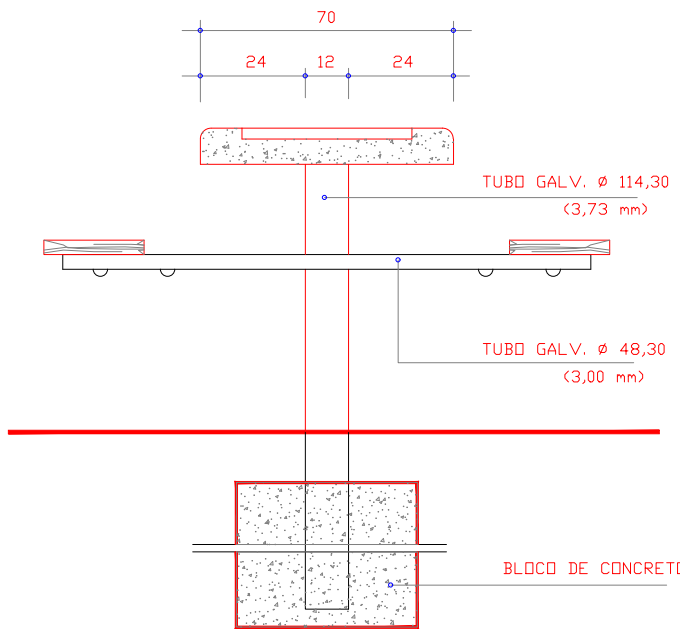
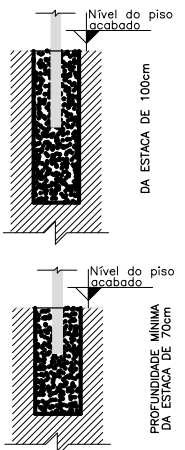
DETALHES DA ESTACA DE CONCRETO

ESTACA DE CONCRETO PARA FIXAÇÃO DO ACESSÓRIO:

- PLACA

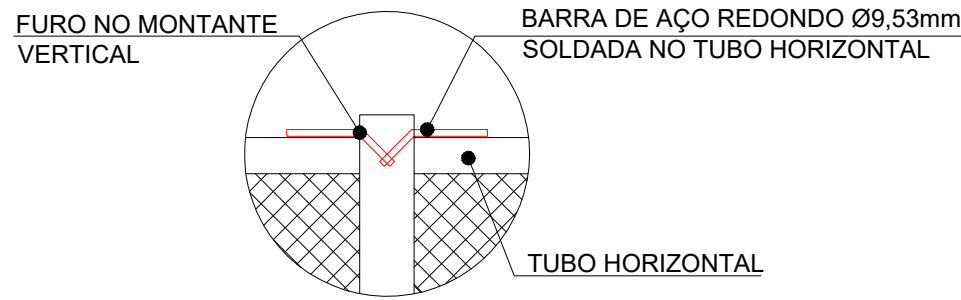
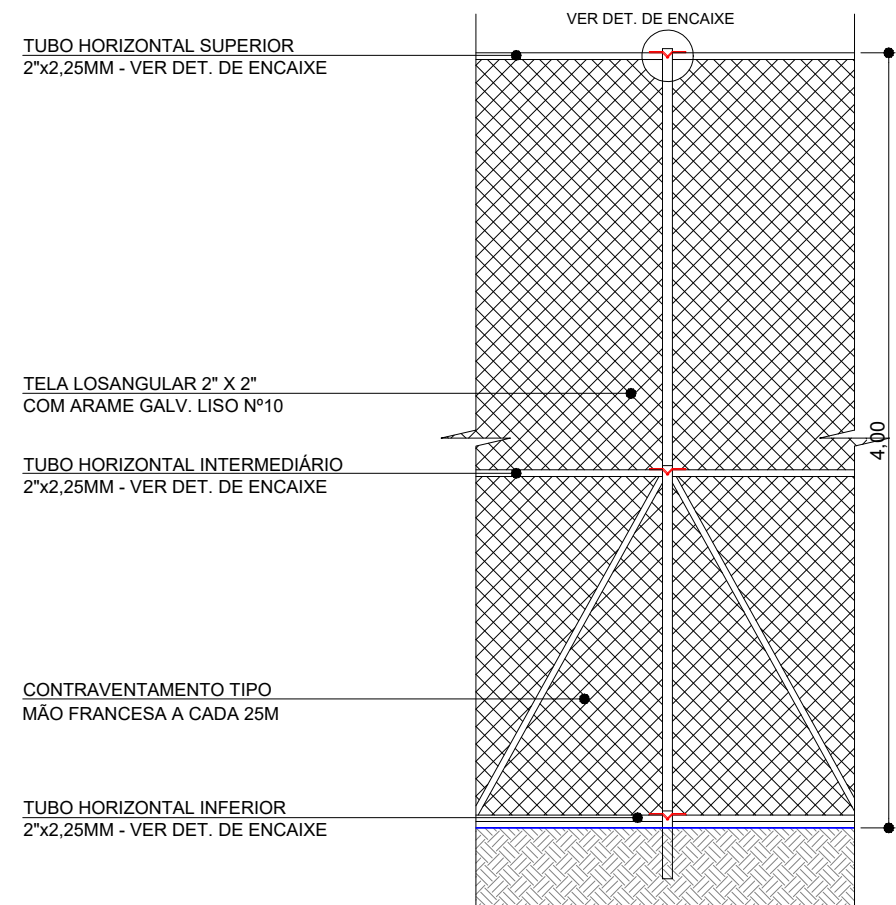
ESTACA DE CONCRETO PARA FIXAÇÃO DO ACESSÓRIO:

- LIXEIRA



DETALHE MESA

ESCALA SEM ESCALA



DETALHE GRADE QUADRA DE AREIA

ESCALA SEM ESCALA



PLANTA DE SITUAÇÃO E LOCALIZAÇÃO

ESCALA SEM ESCALA

R00	DDIM/AA	EMIÇÃO INICIAL
REVISÃO	DATA	DESCRIÇÃO

PROJETO URBANÍSTICO

OBRA:		
REFORMA DA PRAÇA POLIESPORTIVA NO MUNICÍPIO DE DIAMANTINO-MT		
PROPRIETÁRIO:	PREFEITURA MUNICIPAL DE DIAMANTINO -MT	
CPF/ CNPJ:	33.683.822/0001-73	
ENDEREÇO:	AV. IRMÃO MIGUEL ABIB, 2341, JARDIM ELDORADO, CEP: 78400-000 DIAMANTINO-MT.	
AUTOR DO PROJETO:	ENG. PATRÍCIA CARVALHO MILHOMEM DE ABREU	
CREA/ CAU:	CREA: MT047574	
RESP. P/ EXECUÇÃO:	CREA/ CAU:	
ESCALA:	ASSUNTO: CORTES	FOLHA Nº: ARQ
INDICADA		03/05

NOME DO ARQUIVO DIGITAL: Projeto Praça Esportiva (1).dwg COORDENADAS: 14° 24' 59.74" S 56° 26' 20.40" O